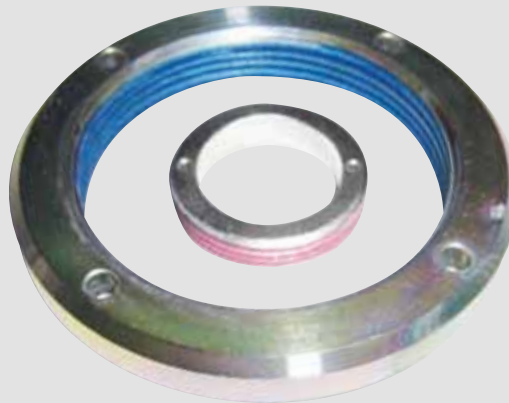
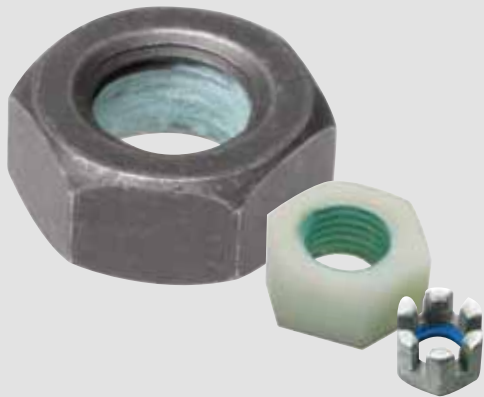


Systeme zur

Muttern-Innenbeschichtung

Gewindedichtung
Mikroverkapselung
Antihaftbeschichtung
Klemmende
Gewindesicherung

Abmessungsbereich
M4 bis M50 in Anlehnung
an die DIN 267-27 und -28

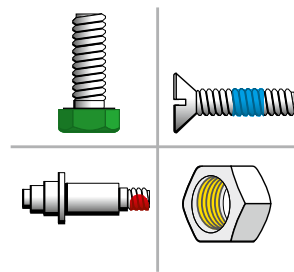


Sichern
Kleben
Klemmen

Dichten

Schmierem

Schützen



Muttern-Innenbeschichtung

Gewindedichtung durch Innenbeschichtung

Obwohl die klebende Vorbeschichtung immer gleichzeitig auch eine Dichtfunktion beinhaltet und eine Polyamid- oder VC-3 Vibratite-Beschichtung auch Dichtwirkung erbringt, hat sich für reine Dichtbeschichtung eine eigene Produktreihe bewährt. Hierbei handelt es sich ebenfalls um trockene und griffest auf trocknende Vorbeschichtungen, die den Gewindespalt ausfüllen, aber keine chemische Reaktion mehr durchlaufen und somit sofort nach der Montage 100% einsatzbereit sind. Je nach Anforderung stehen die Systeme precote, GESI-Dicht, und Loctite zur Verfügung.

Muttern-Innenbeschichtung zur Vorspannkrafterhaltung in Anlehnung an die DIN 267-27

Muttern aller Festigkeiten und Materialien sowie Innengewinde, ob Norm- oder Zeichnungsteile, werden mit einem mikroverkapselten Klebstoff versehen. Die Beschichtung wird als unverlierbarer Bestandteil des Gewindes trocken, griffest und lösungsmittelfrei dem Endverbraucher angeliefert. Die Teile können als Schüttgut behandelt werden, sind lagerfähig und eignen sich für die automatische Montage. Erst bei der Montage wird der in den Mikro-kapseln enthaltene Klebstoff und/oder Härter durch Druck-/Scherbeanspruchung freigesetzt und härtet zur Muttern-sicherung aus. Je nach Anforderung stehen die Systeme oT 80/30/85, System 3M Scotch Grip sowie System Loctite zur Verfügung.

Muttern-Innenbeschichtung als Verliersicherung in Anlehnung an die DIN 267-28

Hierbei wird die Sicherungswirkung durch eine klemmende Innenbeschichtung erreicht. Innenbeschichtungen sind eine kostengünstige Möglichkeit, dem selbsttätigen Lockern und Lösen von Muttern- und Innengewindeteilen entgegenzuwirken. Die klemmende Innenbeschichtung schafft eine Verbindung, die jederzeit gelöst werden kann, jedoch die Zuverlässigkeit der Sicherung auch nach mehrfachem Ein- und Ausschrauben beibehält. Je nach Anforderung stehen verschiedene Kunststoffe zur Verfügung.

GESI-Cote Beschichtung als

- Trockenschmierung zur Reibwert-Zahl-Absenkung bzw. zur Minimierung derselben
- Antihaftbeschichtung als Trennmittel für Lacke sowie Schweißspritzer
- Korrosionsschutz

Weitere Produkte auf Anfrage.



GESI-Cote

Diese Technik-Informationen stellen lediglich Anwendungsbeispiele bzw. Anregungen dar, deren Übernahme oder Realisierung jeweils einer Prüfung bedürfen.